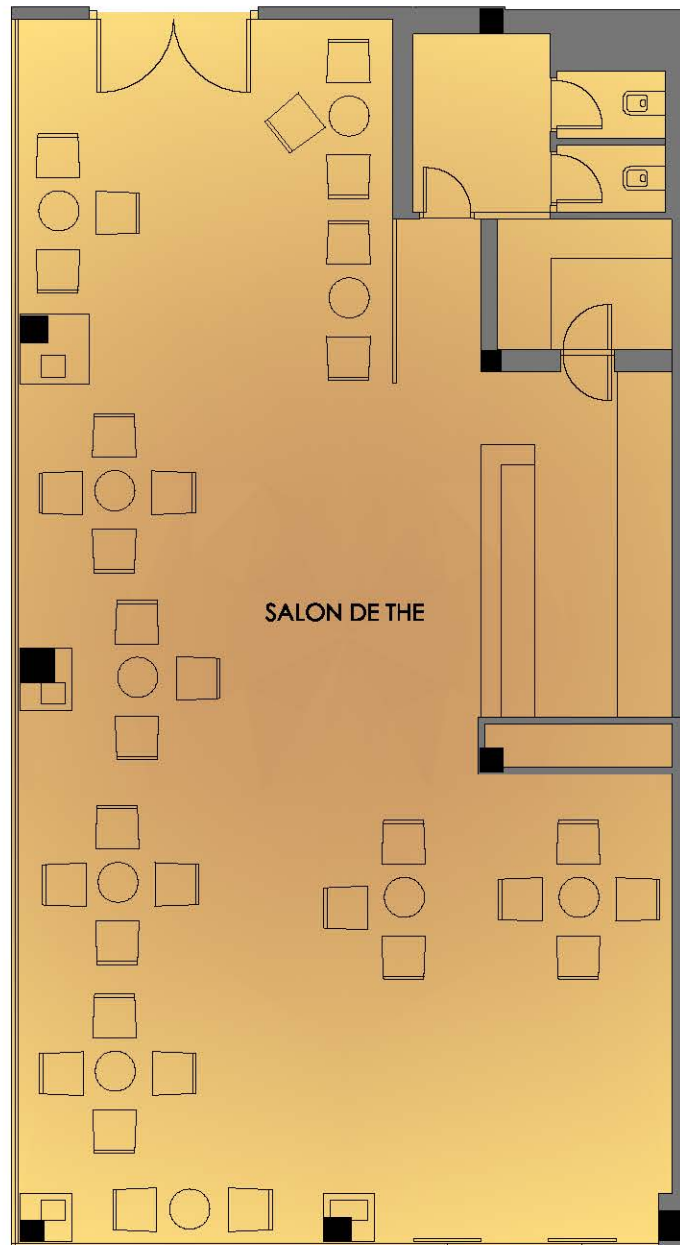


# LA PERCEE VERTE

SOCIETE DE PROMOTION  
IMMOBILIERE: JOUMAIRA  
IMMOBILIERE

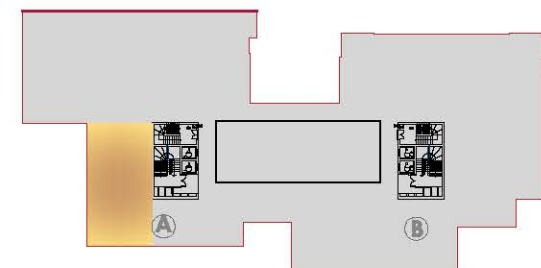
CONSTRUCTION D'UN  
IMMEUBLE DE BUREAUX  
AUX JARDINS DE  
CARTHAGE

**BLOC A**  
**TYPE SALON DE THE**  
**RDC**  
SURFACE HORS  
OEUVRE : 183 m<sup>2</sup>  
SURFACE  
VENDABLE: 253,31 m<sup>2</sup>



SALON DE THE

ACQUEREUR



SITUATION

NB: LE PRESENT DOCUMENT N'EST PAS CONTRACTUEL